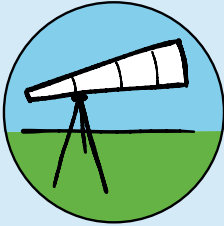


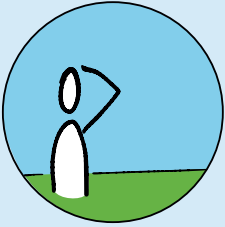
1. Monat

im Freiwilligendienst



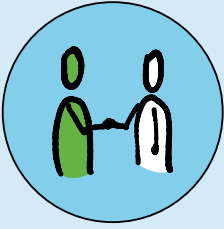
Fokus

- > ANKOMMEN
- > EINGEWÖHNEN
- > PLANEN



Schwerpunkte der Freiwilligen

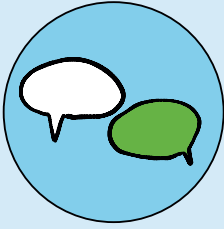
- › Das Team und die verschiedenen Bereiche kennenlernen
- › Gewöhnung an die Arbeitszeiten
- › Kontaktaufnahme mit den Klient_innen üben
- › Eigene Interessen im Tätigkeitsfeld erkunden
- › Aushang für Eltern, Angehörige, Besucher_innen mit persönlicher Vorstellung erstellen (Transparenz)



Gemeinsame Aufgaben

von Freiwilligen und Anleitungen

- Begrüßung des/der Freiwilligen
- Kennenlernen des Arbeitsbereichs und der ganzen Einrichtung ermöglichen
- Kontaktaufbau und gegenseitige Rücksichtnahme
- Notwendige Verlässlichkeit, Einhaltung der Arbeitszeiten und die Hausordnung erklären
- Vorstellen der Mitarbeiter_innen
- Das erste Know-how Schritt für Schritt vermitteln
- Enge Begleitung im Alltag
- Anleitungsgespräche führen, die ersten Tage besonders achtsam reflektieren
- Rahmenbedingungen der Arbeit vermitteln
- Besonderheiten der Einrichtung vorstellen, ggf. Einblick in das Konzept geben



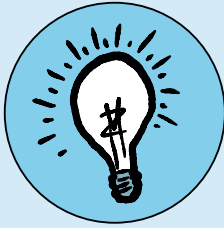
Anleitungs- gespräche

- Was hast Du schon für Erfahrungen in unserem Arbeitsfeld oder mit unserer Zielgruppe?
- Was erwartest Du von Deinem Dienst?
- Was ist Deine Motivation?
- Hast Du Hoffnungen oder Befürchtungen?
- Hast Du persönliche Interessen oder Fähigkeiten, die Du einbringen kannst?
- Was erwartest Du von mir?
Wie kann ich Dir die ersten Wochen einfacher machen?
- Welche Fortschritte hast Du schon an Dir festgestellt?



To-Do's

- Einarbeitungsplan erstellen und besprechen
- Arbeitszeiten (er)klären und festlegen
- Anleitungsgespräche terminieren
- Seminar-/Urlaubsplanung (Urlaub für das aktuelle Kalenderjahr planen)
- Ggf. Hygienebelehrung durchführen
- Anleitungs-Vertretung festlegen
- Änderungen an den Fachbereich Freiwilligendienste melden (z.B. Anleitungs- oder Bereichswechsel)
- Nach einem Monat: Rückmeldung zur Einarbeitung an Freiwillige_n geben



Tipps

- Wenn in der Einrichtung mehrere Freiwillige sind, kann ein Kennenlernen hilfreich sein.
- Rückmeldungen aus dem Team einholen: Was läuft schon gut, wo hakt es noch?
- Darauf achten, dass die Freiwilligen das Team kennenlernen und Zeit zum Austausch haben.
- Einarbeitungsplan transparent machen, damit alle wissen, wo die/der Freiwillige steht.



Materialien

› Stellenprofil

- › Leitfaden für Anleitungsgespräche (Fragen können ausgewählt und variiert werden)
- › Funktion von Anleitungsgesprächen
- › Zeitplan für Anleitungsgespräche
- › Checkliste für den Anfang

Fachtage

für Anleiter_innen im FSJ und BFD

9. Oktober 2019, 10 - 15.30 Uhr - Hamburg
Einführungskurs für neue Anleiter_innen

<https://jugend-erzbistum-hamburg.de/kalender/einfuehrungskurs-1920>

19. November 2019, 10 - 15.30 Uhr - Hamburg
Besondere Herausforderungen

<https://jugend-erzbistum-hamburg.de/kalender/besondere-herausforderungen-1920>

8. Januar 2020, 10 - 15.30 Uhr - Lübeck
Ziele und Kompetenzentwicklung

<https://jugend-erzbistum-hamburg.de/kalender/ziele-kompetenzentwicklung-1920>

29. Januar 2020, 10 - 15.30 Uhr - Schwerin
Projekte im Freiwilligendienst

<https://jugend-erzbistum-hamburg.de/kalender/projekte-1920>